

眼列长于前眼列；中眼域近四方形，后边大于前边（0.35:0.29），长小于宽（0.29:0.35）；前中眼最大，余各眼略等大。背甲橙黄色，头区色深。中窝纵向，黄褐色。螯肢黄褐色，前齿堤有4齿，后齿堤有3小齿。颚叶、下唇及胸甲黄褐色，胸甲有浅黑色不规则斑纹。步足腿节基半部和端部腹面黄色，腿节端部背侧面及膝节、胫节、后跗节和跗节黑褐色。足式为1, 2, 4, 3。腹部背面黄褐色，前半部的中央有一倒三角形黑色斑，后半部叶状斑明显，此外，四个肌痕深而明显。腹部腹面黄白色，中央浅黑褐色。纺器褐色。触肢器中突的上缘有1大齿突及7个小齿突，如半伸开的掌指；胫节下端有一明显的指形突。

观察标本：1♂，湖北巴东，1989年5月22日，宋大祥、朱明生采。

地理分布：中国（湖北）。

拟斯氏园蛛 *Araneus pseudosturmi* Yin et al., 1990 (图65)

Araneus pseudosturmi Yin et al., 1990 Spiders In China: 25, figs. 62-63 (♀)

Araneus sturmi (Hahn) — Xu & Wang, 1983: 1, fig. 2, misidentification

雌蛛体长4.60者，头胸部长2.00，宽1.80；腹部长3.30，宽2.90。8眼两列，均微后曲，黑色。前列4眼几乎等大，后中眼大于后侧眼，后侧眼稍大于前侧眼。两列中眼间距远小于中、侧眼间距。中眼域近方形，长稍大于宽，后边稍大于前边。背甲黄褐色，颈沟及放射沟明显，中窝纵向，均淡褐色。胸甲褐色，螯肢前齿堤4齿，后齿堤3齿。颚叶淡黄褐色，下唇、步足黄褐色，第IV步足的膝节、腿节、后跗节各有一灰黑色环纹，其余各步足不明显。腹部长卵圆形，前半部灰黄色，两侧略浓，后半部有一明显的灰色叶斑，两缘呈波状，波纹的折陷处黑色，其外侧各有一黄褐色椭圆形斑，两对肌痕红褐色。腹部腹面

黄褐色，中央及两侧为灰黑色纵纹。纺器淡褐色。外雌器腹面观，基部椭圆形，垂体起始于基部前缘右侧，顺时针方向，水平折曲一回，然后弯向后方，有环纹，末端蛇头状，稍增宽，有增厚的框椽。

本种外雌器与斯氏园蛛 *A. sturmi* 相似，但外部形态不同，斯氏园蛛腹部近似三角形，末端较尖细，本种长卵圆形，末端圆钝、平截。腹部斑纹也不尽相同。

七月份雌蛛成熟，常见于密林下的岩石凹处。

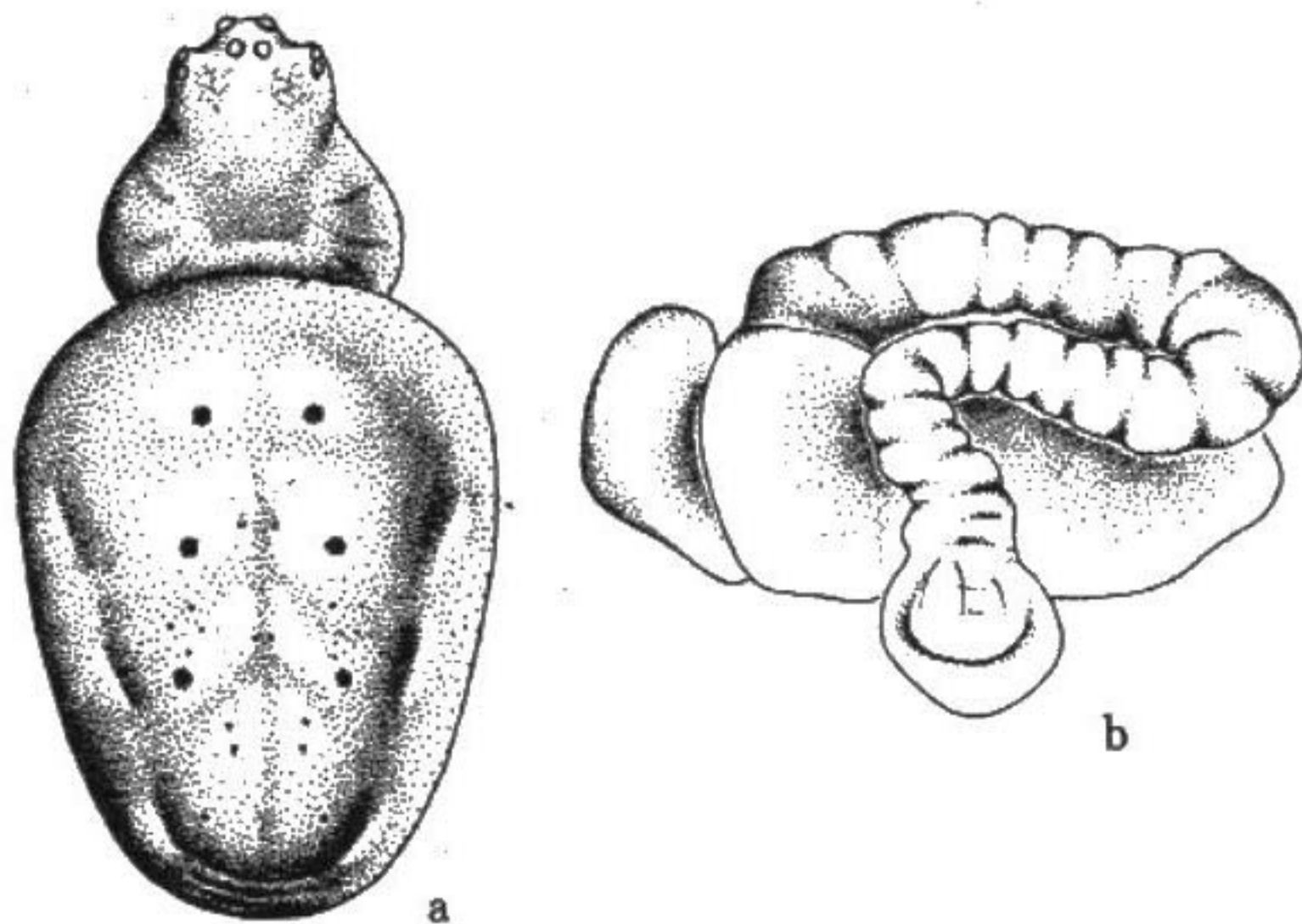


图65 拟斯氏园蛛 *Araneus pseudosturmi*

a. 雌蛛外形 body (♀), b. 外雌器腹面观 epigynum, ventral

观察标本：1♀，安徽黄山，1983年7月，徐亚君采；2♀♀，湖南石门壶瓶山，1992

年6月25日—7月5日，谢莉萍、彭贤锦采。

地理分布：中国（安徽、湖南）。

斯氏园蛛 *Araneus sturmi* (Hahn, 1831) (图66)

Epeira sturmi Hahn, 1831 *Die Arachniden* 1:12, TF. 8 (♀♂)

Araneus sturmi (Hahn) — Lessert, 1910 *Catal. Invert, Araign.*: 321; Locket & Millidge, 1953: 141, fig, 94 (a, b)

雌蛛体长3.40，头胸部长1.30，宽1.20；腹部长2.50，宽2.30。从背面观，前眼列前曲，4眼几乎等大等距，前中眼间距等于前中眼直径 $1\frac{1}{3}$ 倍，后眼列微前曲，后中眼最大，前、后侧眼邻接，前侧眼大于后侧眼，后中眼间距约等于前中眼直径，后中、侧眼间距约等于3倍前中眼直径、中眼域前面观，长等于后边，前边小于后边。背甲浓褐色，中窝纵向，褐色，其前方有一对黄褐棒状斑（正中一对并行的细纹）直达后中眼后缘，颈沟放射沟明显，褐色。胸甲褐色，心形，后端有一长椭圆黄褐斑。疏生黑色短刚毛，螯肢前方稍凸，黄褐色，前、后齿堤均3齿。颚叶、下唇基部黑褐色，端部黄白色。触肢、步足与背甲同色，无环纹。足式1, 2, 4, 3，腹部卵圆形，前后端较窄，略带三角形，黄白色，2对肌痕黑褐色，明显。第2对肌痕前方两侧有2对褐色细横纹，其后正中有2对纵向褐色细纹。后端 $\frac{1}{5}$ 处有横向弧形纹3—4根。腹部腹面正中为金黄褐色方形斑。两侧黄褐与灰色细网纹相间，纺器褐色，侧缘前后各有一对黄斑。

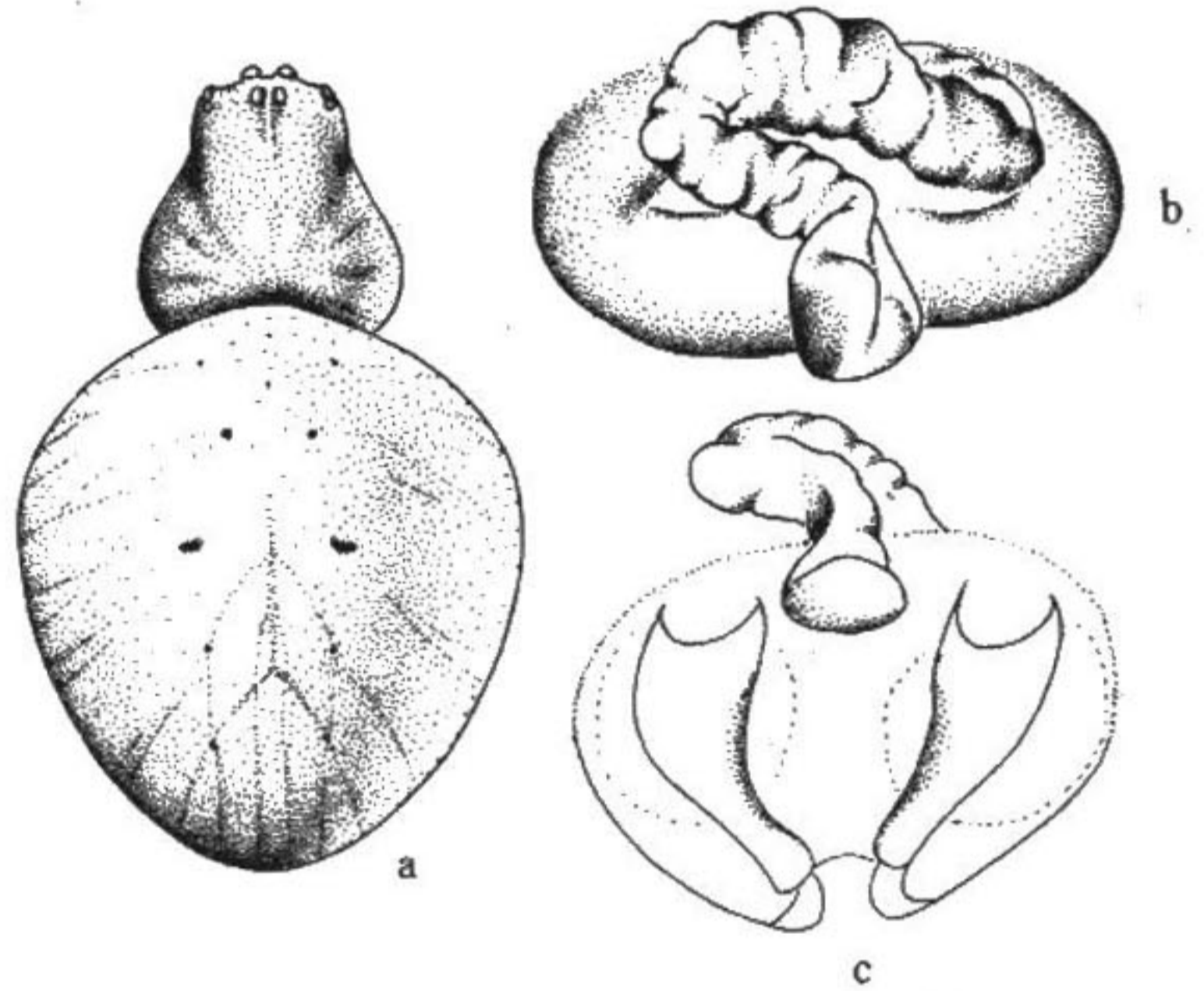


图66 斯氏园蛛 *Araneus sturmi*
a. 雌蛛外形 body (♀), b-c. 外雌器 epigynum:
b. 腹面观 ventral, c. 内部构造 vulva

观察标本：1♀，福建崇安，1986年7月14日，张永靖采。

地理分布：中国（福建）、欧洲。

虫纹园蛛 *Araneus vermimaculatus* Zhu et Wang, 1994 (图67)

Araneus vermimaculatus Zhu & Wang In Zhu et al., 1994 *J. Hebei Normal Univ.* (Suppl.): 30, fig. 5 (♀)

雌蛛体长4.20。头胸部长1.70，宽1.60；腹部长2.80，宽2.60。两眼列均后曲。前中眼间距小于前中侧眼间距 (0.15:0.18)，后中眼间距小于后中侧眼间距 (0.15:0.23)。中眼